



WOODTECH STARTUP CHALLENGE

CONCOURS NATIONAL DES STARTUPS DE LA FILIÈRE FORET-BOIS

DEVENIR PARTENAIRE

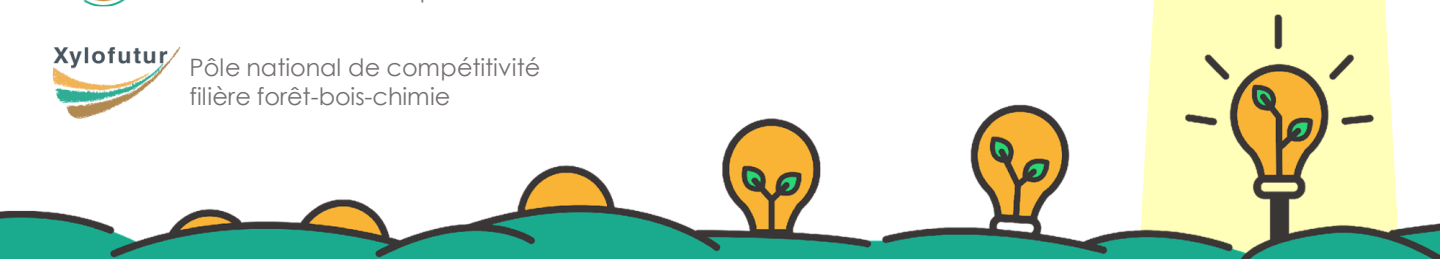


La WoodTech

Le réseau des startups de la forêt et du bois



Xylofutur
Pôle national de compétitivité
filière forêt-bois-chimie



Le contexte

Les leviers du concours

01 UNE FILIÈRE D'OPPORTUNITÉS

UNE FILIÈRE CRUCIALE POUR NOS ENJEUX

Tant sur les dimensions ontologiques (lobbys) que techniques (dépérissement, certifications), la filière forêt-bois fait encore l'objet d'incompréhensions.. L'innovation, portée par des entreprises modernes, représente une avenue certaine de dépassement de ces problématiques et de renouveau.

La filière forêt-bois française est l'une des filières dans lesquelles se jouent nos capacités nationales à concilier et à répondre aux enjeux environnementaux, souverains et économiques.

02 UN BESOIN DE TEMPS FORTS

UN CONCOURS FÉDÉRATEUR

Avec 3 millions de propriétaires forestiers, et un grand nombre d'organisations professionnelles, la filière manque cruellement d'un ou plusieurs événements fédérateurs rassemblants l'ensemble de la chaîne de valeur.

Le WoodTech Startup Challenge est une occasion parfaite de réunir l'ensemble des acteurs des différentes chaînes de valeurs autour de sujets d'innovations, de l'entrepreneuriat et du faire-filière

03 UNE FILIÈRE EN MAL D'IMAGE

LES STARTUPS ET L'ATTRACTIVITÉ

Parfois considérée comme peu moderne, la filière forêt-bois se construit aujourd'hui autour de processus, modèles d'affaires et fonctionnements traditionnels. En résultent des difficultés à attirer les profils et les services dont elle a besoin pour conserver son potentiel.

Les startups représentent aujourd'hui une source d'inspiration et d'attractivité majeure pour la filière bois, appelant tant aux nouveaux profils qu'aux reconversions en quête d'emplois avec du sens . Couplé à la valeur emotionnelle du matériau, Le WoodTech Startup Challenge poussera une nouvelle génération de talents vers la filière.

04 UN MANQUE DE PERFORMANCE ET D'INDUSTRIE

LA STIMULATION DES INVESTISSEMENTS

Les incendies de l'été 2022 et les crises successives ont démontré les difficultés du maillage industriel à utiliser ses ressources et à valoriser ses extrants pour subvenir à la demande nationale.

La réindustrialisation du pays et l'augmentation de la valeur ajoutée des bois produits en France sont des enjeux majeurs pour le développement de la filière. Le concours vise à mettre en valeur la création de nouveaux services et produits pour l'industrie, tout en séduisant des financeurs privés et publics, internes ou externes à la filière

05 DE RARES SYNERGIES

LE RAPPROCHEMENT STARTUPS > ENTREPRISES

Les méthodes, procédés et modèles d'affaires actuels de la filière n'évoluent que peu au fil des années. Considérant l'importance de la compétition internationale dans ce secteur, la filière prend un risque en ne se rapprochant pas de porteurs de projets innovants.

En permettant la mise en relation startups/entreprises pendant et après le concours, le WoodTech Startup Challenge est un outil d'agilité et de synergies pour la filière, permettant l'implantation de nouvelles technologies et méthodes jusque dans les mains de l'utilisateur final.

SPÉCIFICITÉS ET DÉROULEMENT DU CONCOURS

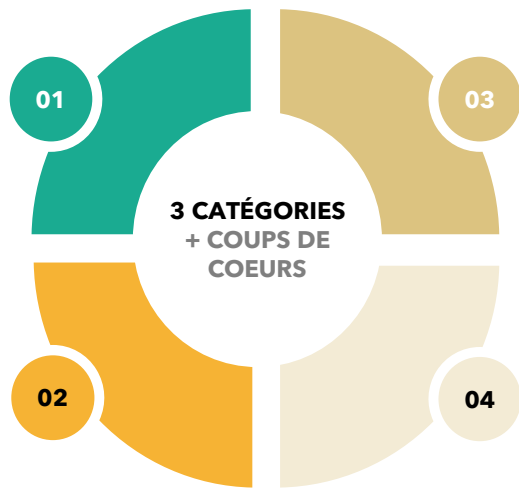
CATÉGORIES DU CONCOURS

Sylviculture et Transformation du Bois (STB)

De la graine à l'augmentation du matériaux, cette catégorie est destinée aux startups qui entreprennent d'améliorer la qualité, le monitoring, la durabilité, la sécurité ou encore la valorisation des produits et coproduits d'exploitations forestières

Construction et Ville Durable (CVD)

Cette catégorie récompense les startups développant des services ou produits à destination des villes durables : nouveaux matériaux, systèmes constructifs bois, construction modulaire, matériaux responsables, propriétés techniques, impact social, recyclage, etc.



Nouvelles utilisations du bois, énergie et numérique (NUB)

Le concours vise aussi à récompenser les nouvelles utilisations du bois, et leurs distributions, en tant que supplément ou en remplacement de produits de consommations courantes ou industrielles. L'attention sera également portée sur les services innovants pertinents pour la modernisation de la filière

Prix Coup de coeurs

Pour faire de cette occasion un réel événement de filière, nous souhaitons laisser la possibilité à nos partenaires d'attribuer des prix coups de coeurs selon leurs critères d'évaluation et leurs objectifs particuliers.

LES CRITÈRES D'ÉVALUATION

POTENTIEL DE RÉALISATION	VOCATION ENVIRONNEMENTALE	PERTINENCE DE L'INNOVATION	POTENTIEL ÉCONOMIQUE
<ul style="list-style-type: none"> Le projet est-il sain ? La constitution de l'équipe Compétences Vision et organisation Plan de développement 	<ul style="list-style-type: none"> Impact RSE Volonté des entrepreneurs Connaissances des enjeux et réponses Substitution et réemploi 	<ul style="list-style-type: none"> Degré de maturité Potentiel de synergies Type d'innovation Plan d'insertion dans la filière Utilité de l'innovation 	<ul style="list-style-type: none"> Réponse à une demande Evaluation du marché Concurrence Perspectives financières Passage à l'échelle Attractivité des investissements Modèle d'affaire

LES JURYS

(CVD)

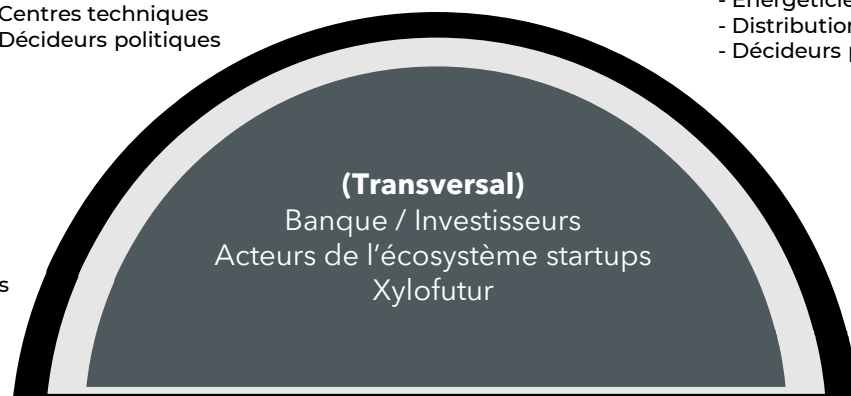
- 10 jurys
- Partenaire principal
 - Org. Pro
 - Constructeurs
 - Producteurs
 - Centres techniques
 - Décideurs politiques

(NUB)

- 10 jurys
- Partenaire principal
 - Org. Pro
 - Recherche
 - Energeticien
 - Distribution
 - Décideurs politiques

(STB)

- 10 jurys
- Partenaire principal
 - Org. Pro
 - Coopératives
 - Producteurs
 - ONF
 - Décideurs politiques




Prix Coups de coeurs

Selon partenaires

SPÉCIFICITÉS ET DÉROULEMENT DU CONCOURS

POUR CHAQUE CATÉGORIE

#1 Lauréat
Prize money de 5000€
 Une adhésion 2025 à La WoodTech
 Participation aux rencontres sponsor principal
 Une vidéo promotionnelle




#2 2nd Prix
Prize money de 2500€
 Une adhésion 2025 à La WoodTech
 Participation aux rencontres sponsor principal
 Une vidéo promotionnelle




#3 3ème Prix
Prize money de 1500€
 Une adhésion 2025 à La WoodTech
 Participation aux rencontres sponsor principal
 Une vidéo promotionnelle




 + prix coups de cœurs (à définir avec partenaires)

POUR TOUS LES PARTICIPANTS

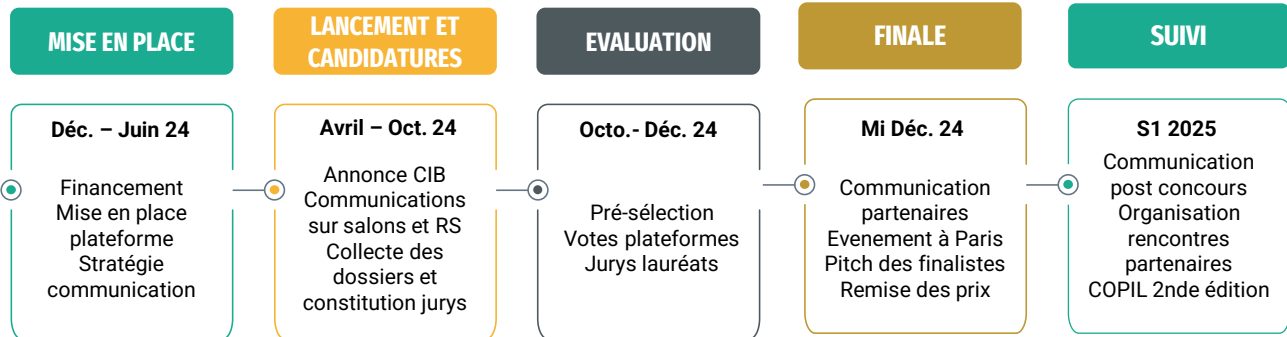
 **Package de participation**
(Pour chaque participant validant une inscription complète)

Accès à un package d'offres négociées avec nos partenaires pour bénéficier d'une large gamme d'outils à prix réduits d'une valeur de 1500€

 **Communications**
(Pour chaque participant validant une inscription complète)

Inclusion dans le catalogue des startups filière
 Inclusion dans des posts RS dédiés
 Inclusion dans le listing startups Dealroom

ROADMAP



LES + DU CONCOURS

- Votre **positionnement comme entreprise leader** sur un secteur industriel encore largement sous-exploité et aux valeurs émotionnelles fortes.
- Un parcours partenaire fort allant au-delà du seul financement du concours. **Obtenez un retour immédiat sur investissement** avec l'organisation de rencontres dans vos locaux, des supports de communications, des opportunités RSE et une plongée dans l'innovation filière.
- **Une approche 360° de l'utilisation du bois ancrée dans nos industries et dans vos enjeux**, permettant à chaque partenaire d'y trouver contacts et idées.
- **Un bilan de l'impact carbone de nos lauréats** dressé par notre partenaire Greenly, ainsi qu'un état des lieux déclaratifs des autres impacts environnementaux des startups candidates.
- **Un appui médiatique fort** pour nos partenaires stars, avec la création de contenu vidéo et photos des événements, incluant notamment :
 - Une vidéo promotionnelle pour votre entreprise
 - Des pages dédiées à nos partenaires dans le catalogue du concours
 - Une intervention sur scène lors de l'événement final

LES ORGANISATEURS



Xylofutur, créé en 2005 à la demande de l'Etat, est le **pôle national de compétitivité de la filière Forêt-Bois-Chimie**. Le pôle est reconnu par le Comité Stratégique de la Filière Bois du Conseil National de l'Industrie comme l'organisme en charge de supporter l'innovation et la R&D de la filière à l'échelle nationale. Pour effectuer cette mission, les activités de Xylofutur se détachent en deux cœurs d'activités.

- **Faire émerger et soutenir des projets novateurs**, qui génèrent une valeur ajoutée pertinente et contribuent au développement global des activités industrielles et financières orientées vers les marchés cibles.
- **Animer l'écosystème de la filière**, en favorisant l'établissement de liens durables entre tous les acteurs de l'innovation, de collaborations, et d'échanges d'expertises entre les différents partenaires de l'industrie.

240+ entreprises et structures de filière adhérentes | 462m€ de budget total pour l'ensemble des projets accompagnés (275 projets) | 107M€ d'aides débloqués pour 197 projets financés



Le réseau **La WoodTech** est le seul **réseau dédié à l'accompagnement des startups** de la filière Forêt-Bois en France. Fondé en janvier 2021, sa mission est de soutenir les entrepreneurs qui façonneront l'avenir de cette industrie tout au long de leur parcours, depuis la conception initiale jusqu'à leur expansion à l'échelle internationale. Notre engagement vise à offrir un appui solide et adapté à chaque étape de leur développement.

Le réseau La WoodTech est déterminé à **favoriser la croissance et le succès des entreprises innovantes de cette filière**, contribuant ainsi à dynamiser le secteur et à pérenniser son impact positif sur l'économie nationale. En intégrant le réseau, les entrepreneurs bénéficient d'**un environnement propice** à l'échange d'idées, à la collaboration et à l'apprentissage mutuel, leur permettant ainsi d'atteindre leur plein potentiel et de prospérer dans un marché en constante évolution.



Nos partenaires, soutiens et financeurs



	PARTENAIRE PREMIUM	PARTENAIRE COUP DE COEUR	SOUTIEN DU CONCOURS
Description	Vous êtes une des structures qui rendent ce concours possible. Vous parrainez une section du concours et bénéficiez d'une mise en avant, ainsi que d'une proximité accrue avec les lauréats.	Vous témoignez de votre engagement à développer l'innovation dans la filière et de votre volonté d'accompagner ses jeunes entreprises innovantes	Vous témoignez de votre support à la filière et à sa modernisation.
Maximum de partenaires	2 par catégories du concours + 2 structures cross-catégories (banques, fonds, assureurs)	5 par catégorie du concours	illimité
Dotations	20,000€	5000€	Jusqu'à 2000€

CORPORATE

Organisation d'un événement avec les lauréats de la section sponsorisée	Oui	Non	Non
---	------------	-----	-----

CONCOURS

Réunions d'informations	Oui	Oui	Non
Participation au jury (digital et plénière)	Oui (jusqu'à deux jurys)	Oui (1 jury)	Non
Prix coup de cœur	Oui	Oui	Non
Dossiers des candidats	Oui (détaillés + évaluations)	Oui (listing des participants, info. gén. & contacts)	Non
Bilan RSE des startups lauréates	Oui	Non	Non

ÉVÈNEMENT

Invitation Finale	20 (+ physiques si demandées)	5 (digitales)	2 (digitales)
Invitation Salons La WoodTech	Oui	Non	Non

COMMUNICATIONS

Post dédiés à votre entreprise	3	1	1 post général pour tous les soutiens
Communication partenaire principal	Oui	Non	Non
Prise de parole lors de la finale	Oui	Non	Non
Espace dédié sur catalogue	Oui (1 page complète)	Oui (partagé avec autres partenaires coup de cœur)	
Présence sur CP	Oui (mise en avant)	Oui (mise en avant groupée)	Oui (mention)
Un post "portait de partenaire »	Oui	Non	Non

MÉDIAS

1 vidéo promotionnelle entreprise	Oui	Non	Non
Présence sur flyers, posters	Oui	Oui	Oui
Présence sur kakémonos, bâches	Oui	Oui	Non
Logo vidéo promotionnelle générale	Oui	Oui	Non
Logo vidéo post événement	Oui	Mention	Mention
Photos de l'événement	Oui (votre trombinoscope donné aux photographes)	Oui	Oui
Présence site web + redirections	Oui (mise en avant + Page dédiée)	Oui (Page coup de cœurs par catégories)	Oui (mentions)
Présence newsletters	Un encart	Un encart groupé	Non



WOODTECH STARTUP CHALLENGE

CONCOURS NATIONAL DES STARTUPS DE LA FILIÈRE FORET-BOIS

MERCI !

CONTACTS

Contactez-nous par mail contact@lawoodtech.fr
ou par téléphone au 05 56 81 54 87

David Annic, Directeur de La WoodTech
david.annic@xylofutur.fr

Charlotte Perrier, Coordinatrice interne du réseau
charlotte.perrier@xylofutur.fr

